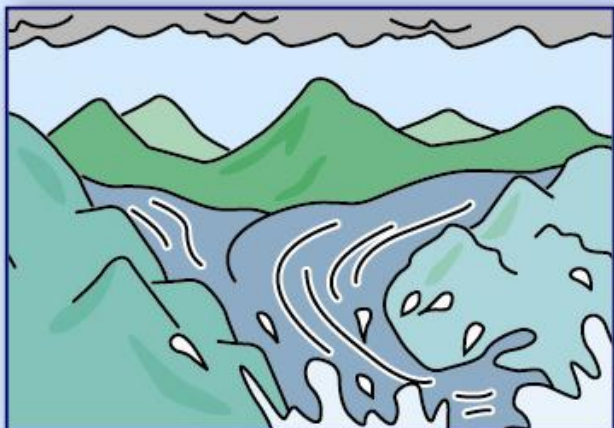


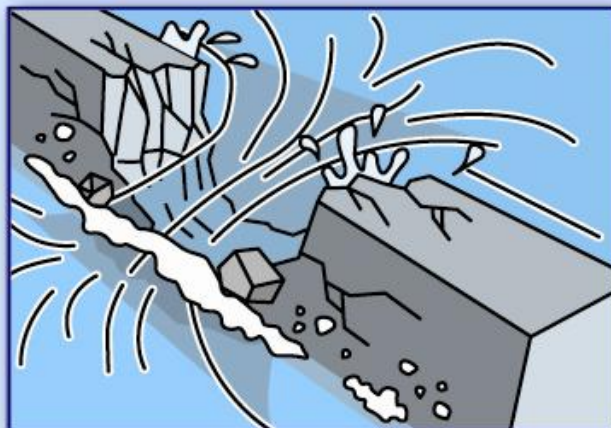
# 洪水とは

洪水とは、豪雨によって河川の水量が急激に増加し、異常な流量になることです。また、豪雨による浸水現象には、河川からのはん濫だけでなく、土地が低いところでは、排水不良等から発生することもあるので注意しましょう。

## ■外水はん濫



大雨や雪解けによって、川の水の量が増え、水かさ上がり始めます。

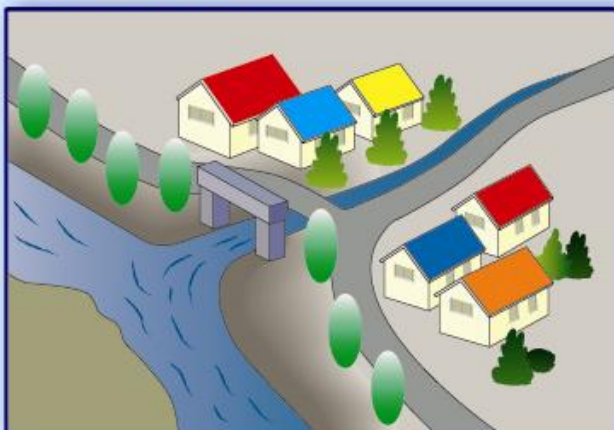


水が増え、水の力に堤防が耐えられなくなると堤防の一部が崩れはじめます。

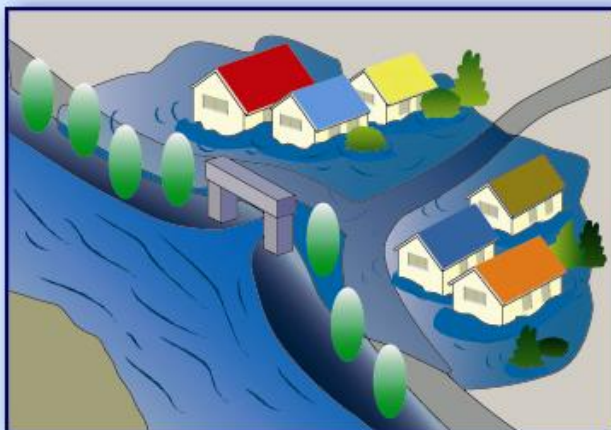


堤防の崩れた場所から、勢いよく水が流れ出し、家に襲いかかります。

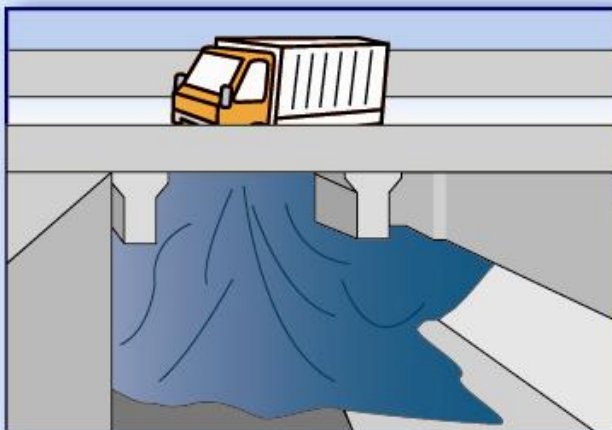
## ■内水はん濫



街などに降った雨は、水路などをとおって川に排水されます。



大雨が降ると川の水位があがり、排水されずに水路などが溢れてしまいます。



大雨で、道路の側溝がつまったり、道路の低くなっているところに水がたまっていても、はん濫は起こります。