

概見図

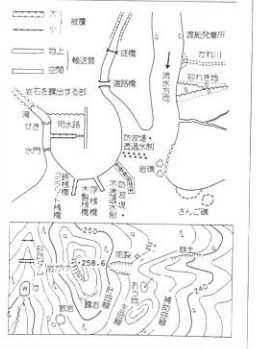
調査区3	調査区4	調査区5
調査区1	調査区2	調査区6
調査区7	調査区8	調査区9
調査区10	調査区11	調査区12
調査区13	調査区14	調査区15
調査区16	調査区17	調査区18
調査区19	調査区20	調査区21
調査区22	調査区23	調査区24

記号

▲ 37.2	三角点
● 18.71	水準点
● 14.8	多角測量点
▽ 35.6	山頂測量点
▲ 25.73	山頂測量点
● 25.6	補正水準点
● 18.7	補正水準点

○	神社	○	門
○	寺	○	門
○	キリスト教団	○	門
○	学校	○	門
○	交番・駐在所	○	門
○	消防署	○	門
○	郵便局	○	門
○	工業所	○	門
○	倉庫	○	門
○	水産物	○	門
○	種痘所	○	門
○	児童遊園地	○	門
○	公園	○	門
○	神社	○	門
○	寺	○	門
○	キリスト教団	○	門
○	学校	○	門
○	交番・駐在所	○	門
○	消防署	○	門
○	郵便局	○	門
○	工業所	○	門
○	倉庫	○	門
○	水産物	○	門
○	種痘所	○	門
○	児童遊園地	○	門
○	公園	○	門

○	田	○	畑
○	雑草	○	雑草
○	雑草	○	雑草
○	雑草	○	雑草
○	雑草	○	雑草
○	雑草	○	雑草
○	雑草	○	雑草
○	雑草	○	雑草
○	雑草	○	雑草
○	雑草	○	雑草



文化財分布図 凡例

表示	内容
■	増成文化財包蔵地
■	本調査実施範囲
■	試験調査で遺跡ありの範囲
■	試験調査で遺跡なしの範囲
■	記念物等の指定範囲
■	城跡・館跡
■	寺院跡
■	寺院 (現存)
■	神社跡
■	神社 (現存)
■	石造物 (現存)
■	宮跡
■	宮 (現存)
■	古墳 (消滅)
■	古墳 (現存)
■	道路跡 (現存)
■	道路跡 (消滅)
○	その他の文化財 (消滅)
○	その他の文化財 (現存)
○	古墳群・宮跡群

図21 筑後市文化財分布図(19) 馬間田

