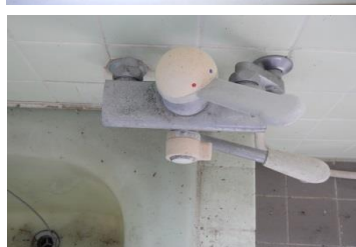
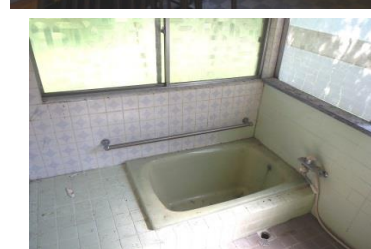


物件番号 **119**

**空き家物件 (筑後市空き家バンク)**

28-08

行政区 溝口町



<b>価格</b> (売買)		<b>400</b> 万 円/坪	
<b>所在地</b>		筑後市溝口町1158	
<b>建物</b> (家屋番号)		筑後市溝口町1158 (1158番)	
<b>交通</b>		船小屋駅 西鉄バス停	47 0 分徒歩 3900 0 m
<b>土地面積</b>		698.44 m <sup>2</sup>	坪数 211.27 坪
<b>建物</b>	構造規模	木造S瓦葺平屋建	用途 農家住宅
	延床面積	103.12 m <sup>2</sup>	31.19 坪
	登記面積	m <sup>2</sup>	0.00 坪
	倉庫		
<b>土地権利</b>		所有権	地目 宅地
<b>都市計画</b>		未線引区域	用途地域 用途指定無
<b>建ぺい率</b>		70 %	容積率 200 %
<b>他の制限</b>			設備 ガス給湯
<b>築年月</b>		86年 S4年	リフォーム年月
<b>土地形・斜面</b>		平坦	
<b>現況・街並</b>		空き家 H22年~	引渡日 相談
<b>接道状況</b>		2.8m道路(建基法42条2項) 10m接道	
<b>買い物</b>		マミーズ店	32分徒歩 2,600 m
<b>保育園</b>		古川保育園	4分徒歩 350 m
<b>小学校</b>		古川小学校	15分徒歩 1,200 m
<b>中学校</b>		筑後中学校	46分徒歩 3,700 m
<b>備考</b>	電気	九州電力	
	ガス	個別プロパン	
	上水道・井戸	上水道	
	トイレ排水施設	汲み取り	
	雨水排水	側溝 有	
駐車台数		2台	

【備考】 区費 有・無 円/月  
・要大規模改修