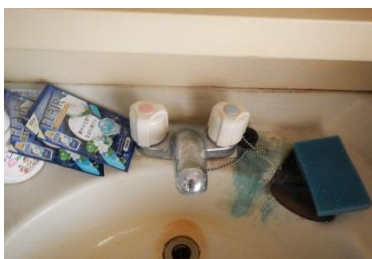
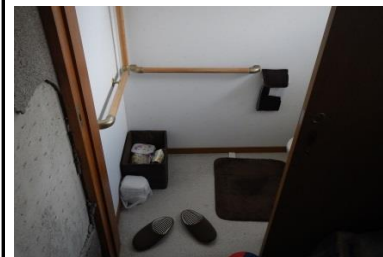


物件番号 **095**

空き家物件 (筑後市空き家バンク)

10- 21

行政区 羽犬塚



価格 **1000** 万
(売買) 円/坪

所在地 筑後市羽犬塚224-12,223-4

建物(家屋番号) 筑後市羽犬塚224-12

交通 JR羽犬塚駅 11分徒歩 900m

土地面積 187.49 m² 坪数 56.71 坪

建物	構造規模	木造S瓦葺二階建	
	延床面積	126.78 m ²	38.35 坪
	登記面積	m ²	0.00 坪
	倉庫		

土地権利	所有権	地目	宅地
-------------	-----	-----------	----

都市計画	未線引区域	用途地域	第一種住居
-------------	-------	-------------	-------

建ぺい率	60 %	容積率	200 %
-------------	------	------------	-------

他の制限		設備	灯油給湯
-------------	--	-----------	------

築年月	39年 S51年	リフォーム年月	平成10年
------------	----------	----------------	-------

土地形・斜面	平坦		増築
---------------	----	--	----

現況・街並	空き家 H28年6月	引渡日	相談
--------------	---------------	------------	----

接道状況 6m道路(建基法42条1項) 10.5m接道

買い物	マミーズ店	17分徒歩	1,400m
------------	-------	-------	--------

保育園	保育園	9分徒歩	750m
------------	-----	------	------

小学校	小学校	2分徒歩	130m
------------	-----	------	------

中学校	中学校	9分徒歩	800m
------------	-----	------	------

備考	電気	九州電力
	ガス	個別プロパン
	上水道・井戸	井戸ポンプ
	トイレ排水施設	汲み取り(簡易水洗)
	雨水排水	側溝 有
	駐車台数	2台

【備考】 区費 有・無 円/月
 ・南道路は未舗装
 ・水路年間使用料有