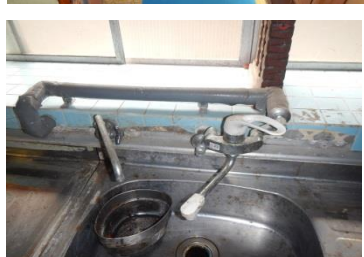


物件番号 **143**

**空き家物件 (筑後市空き家バンク)**

30-17

行政区 北長田



<b>価格</b> (売買)		<b>200</b> 万	
<b>所在地</b>		筑後市北長田615-1	
<b>建物</b> (家屋番号)		筑後市北長田615-1-2 (615番1の2)	
<b>交通</b>		船小屋駅 28分 徒歩 2,300m 西鉄バス停 0分	
<b>土地面積</b>		271.00 m <sup>2</sup>	坪数 81.97 坪
<b>建物</b>	構造規模	木造S瓦葺二階建	用途 一般住宅
	延床面積	133.77 m <sup>2</sup>	40.46 坪
	登記面積	112.59 m <sup>2</sup>	34.05 坪
	倉庫		
<b>土地権利</b>	所有権	<b>地目</b>	宅地
<b>都市計画</b>	未線引区域	<b>用途地域</b>	無指定
<b>建ぺい率</b>	70 %	<b>容積率</b>	200 %
<b>他の制限</b>		<b>設備</b>	ガス給湯
<b>築年月</b>	42年 S51年 1976年	<b>リフォーム年月</b>	
<b>土地形・斜面</b>	平坦	<b>引渡日</b>	相談
<b>現況・街並</b>	空き家 年月~	<b>引渡日</b>	相談
<b>接道状況</b>	3.8m道路(建基法42条2項) 2m接道		
<b>買い物</b>	マミーズ船小屋店	13分徒歩	1,100 m
<b>保育園</b>	船小屋保育園	11分徒歩	900 m
<b>小学校</b>	古川小学校	12分徒歩	950 m
<b>中学校</b>	筑後中学校	31分徒歩	2,500 m

<b>備考</b>	<b>電気</b>	九州電力
	<b>ガス</b>	個別プロパン
	<b>上水道・井戸</b>	上水道
	<b>トイレ排水施設</b>	汲み取り(簡易水洗)
	<b>雨水排水</b>	側溝 有
	<b>駐車台数</b>	1台

【備考】 区費 有・無 円/月  
・共有地通路あり。