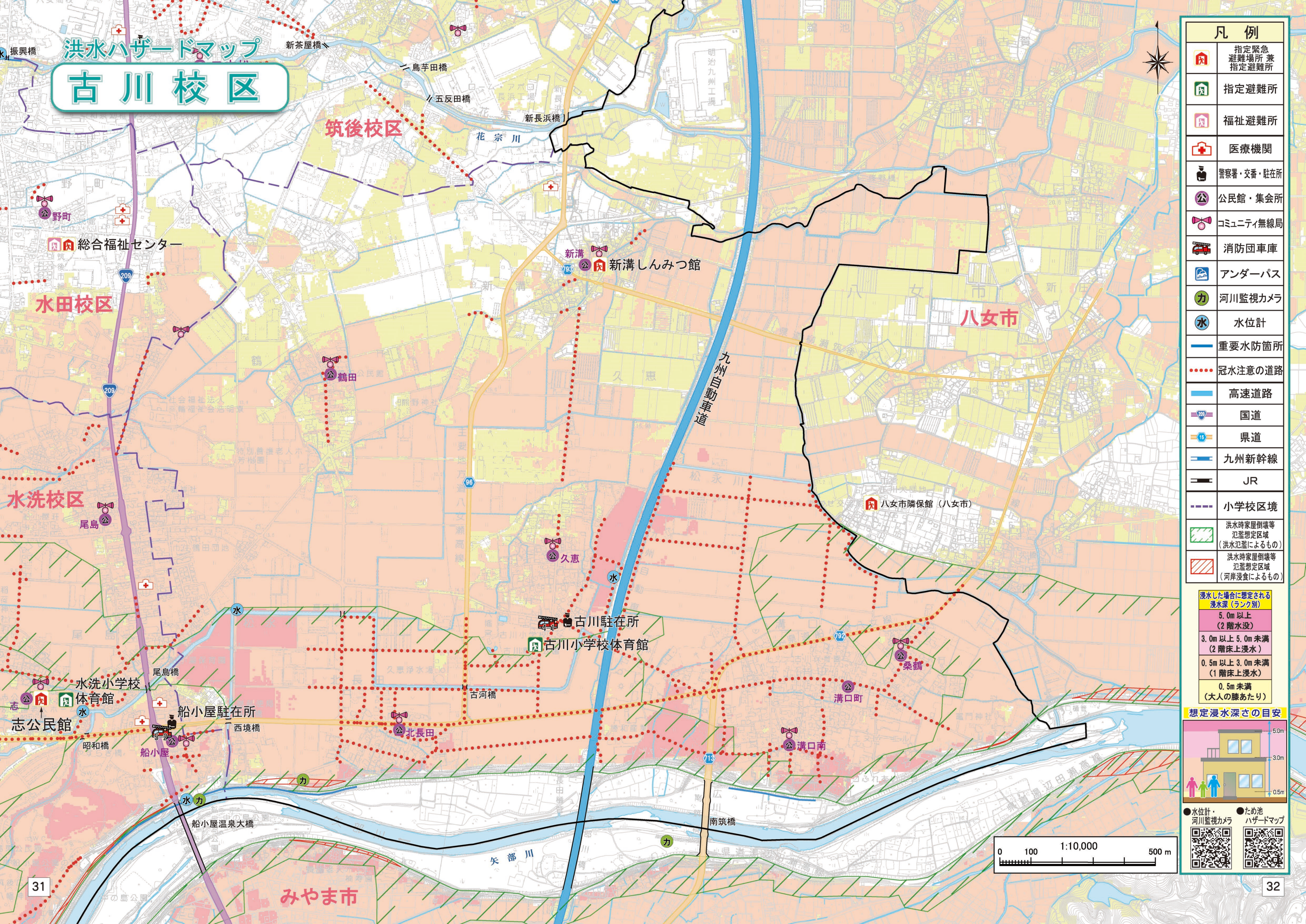


洪水ハザードマップ

古川校区



凡例	
	指定緊急避難場所兼指定避難所
	指定避難所
	福祉避難所
	医療機関
	警察署・交番・駐在所
	公民館・集会所
	コミュニティ無線局
	消防団車庫
	アンダーパス
	河川監視カメラ
	水位計
	重要水防箇所
	冠水注意の道路
	高速道路
	国道
	県道
	九州新幹線
	JR
	小学校区境
	洪水時家屋倒壊等氾濫想定区域(洪水氾濫によるもの)
	洪水時家屋倒壊等氾濫想定区域(河岸浸食によるもの)

浸水した場合に想定される浸水深(ランク別)	
	5.0m以上 (2階水没)
	3.0m以上 5.0m未満 (2階床上浸水)
	0.5m以上 3.0m未満 (1階床上浸水)
	0.5m未満 (大人の膝あたり)

想定浸水深さの目安

●水位計・河川監視カメラ
●ため池ハザードマップ

