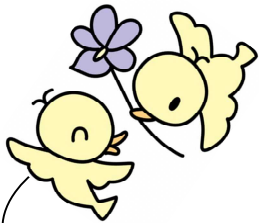


おっぱい教室のご案内

赤ちゃんが生まれたら母乳で育てたいな……。どうすればたくさん出るようになるのかな？

頑張って母乳をあげているけどこれでいいのかな？体重増えているのかな？ミルクはいつまで足せばいいのかな？卒乳のタイミングが分からない！…などなど、おっぱいやミルク等について悩みを抱える方もいらっしゃるかと思います。

おっぱい教室では、母乳のすばらしさや母乳分泌を維持する方法、乳房トラブルの対処法など悩みに応じて専門の助産師がお話します。



対象者：妊娠中の方、育児中の方

時間：10:00～12:00

場所：保健センター

持ってくる物：バスタオル、計測希望者は母子健康手帳

★予約が必要です(電話かQRコードからお申込み下さい)

内容	☆ リラックス体操 ※動きやすい服装でご参加ください。 ☆ 母乳育児について ☆ 離乳食や卒乳について	
日程	令和6年 4月 17日(水) 5月 15日(水) 6月 19日(水) 7月 17日(水) 8月 21日(水) 9月 18日(水) 10月 16日(水)	令和6年 11月 20日(水) 12月 18日(水) 令和7年 1月 15日(水) 2月 19日(水) 3月 19日(水)

<問い合わせ・予約先>

筑後市役所

筑後市こども家庭サポートセンター

TEL 0942-48-1968



育児相談も行いますので、
ミルクで育てている方も
ぜひご参加ください。

