

玄ヶ野・高銭野団地

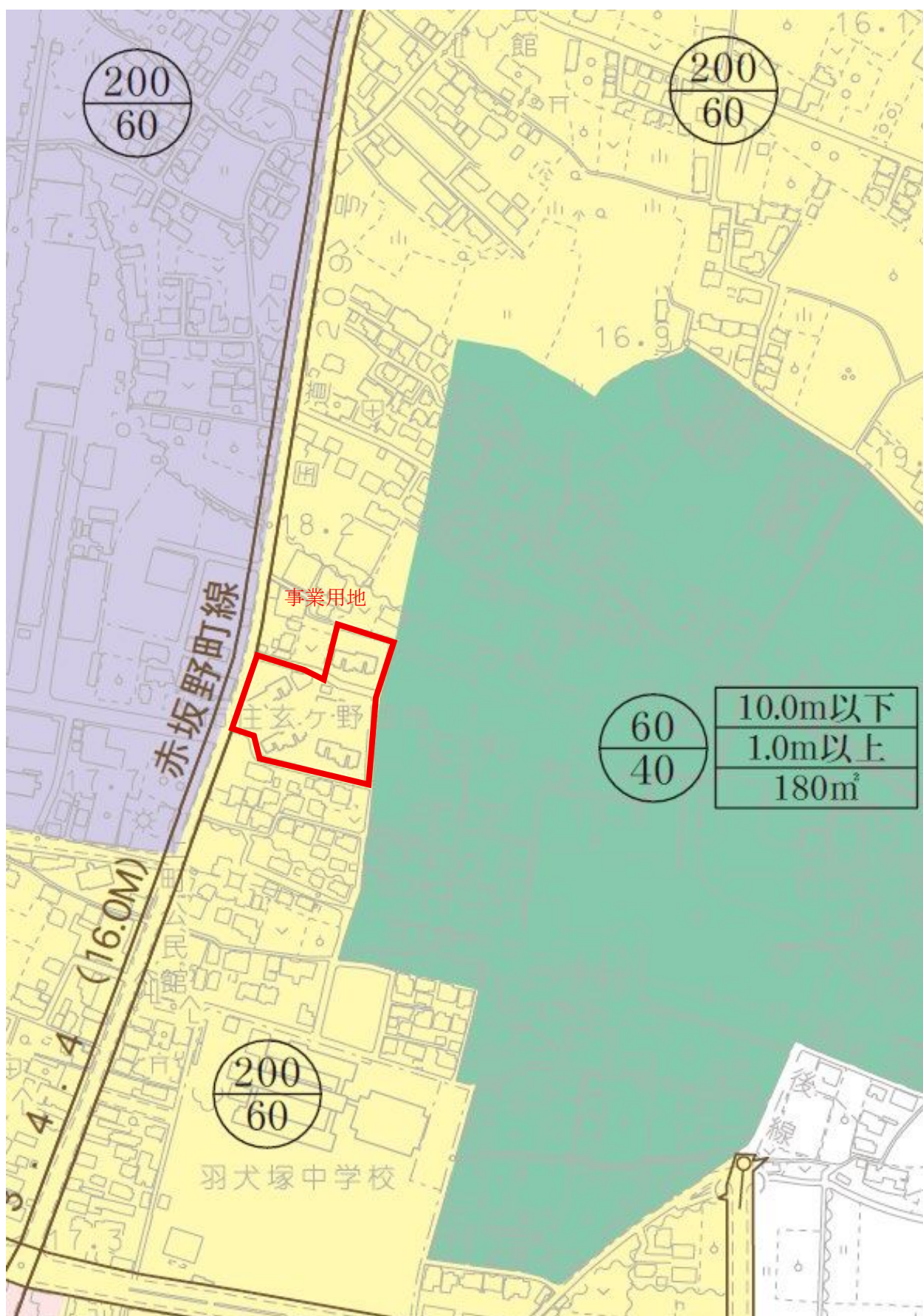
集約建替事業

要求水準書：別添

－目 次－

別添 1	事業用地の現況（事業用地の都市計画図）	1
別添 2	事業用地の地質（事業用地のボーリング柱状図） 3箇所.....	2
別添 3	現況市営住宅の状況（管理戸数、入居世帯数、世帯構成）	7
別添 4	周辺道路の状況（事業用地周辺の認定道路路線図）	8
別添 5	周辺の污水管の埋設状況（事業用地周辺の公共下水道台帳）	9
別添 6	参考図：団地外周道路の整備例（住棟配置等は仮の図面例）	10
別添 7	地積測量の状況（地積測量図）	11
別添 8	既設の杭の状況（杭伏図）	18

別添 1 事業用地の現況（事業用地の都市計画図）



別添2 事業用地の地質（事業用地のボーリング柱状図）3箇所

■地盤調査箇所



ボーリング柱状図

調査名 玄ヶ野団地ボーリング調査

ボーリングNo

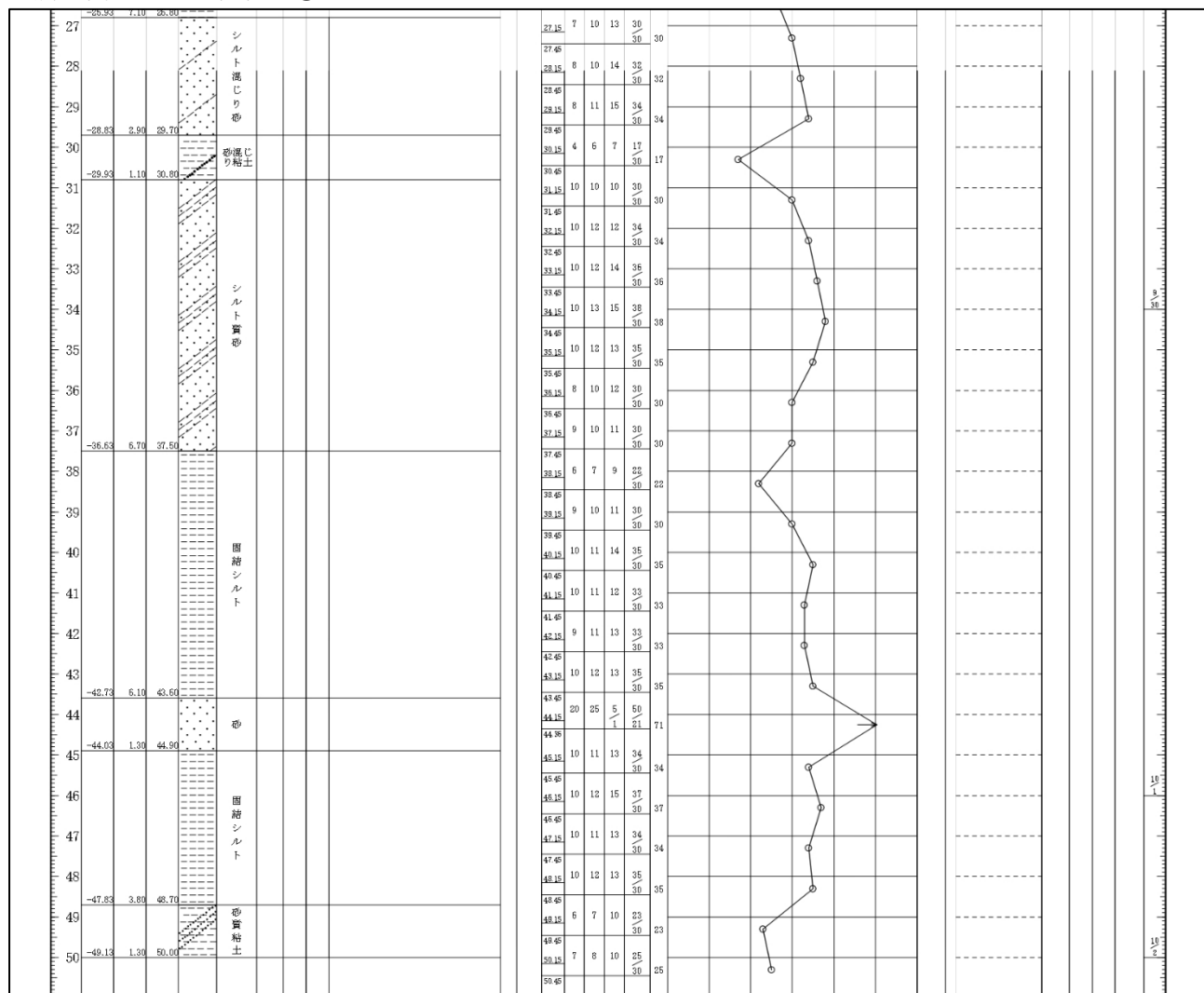
事業・工事名

シートNo

ボーリング名	No. 1	調査位置	福岡県筑後市熊野 地内	北 緯	
発注機関	ランドブレイン株式会社	調査期間	2025年 9月 29日 ~ 2025年 10月 2日	東 経	
調査業者名	(株)西日本ソイルコンサルタント 電話 (092-612-5970)	主任技師		コ ア 鑑 定 者	田島 将史
孔口標高	KBM +0.87m	角	180° 上 90° 下	方	北 0° 270° 西 90° 東 180° 南
総掘進長	50.00m	度	0° 0°	向	180° 南
		地盤勾配	鉛直 90° 水平 0°	使用機種	東邦 DQ-D
				試験機	ハンマー 落下用具
				エンジン	ヤンマー TF90H
				ポンプ	東邦 BG-3CL

標 尺	層 高	厚 度	深 度	柱 状 図	土 質 区 分	色 相 対 調 度	相 対 密 度	記 事	孔内水位 (m) / 測定月日	標準貫入試験	原 位 置 試 験	試 料 採 取	室 内 試 験	掘 進 月 日		
(m)	(m)	(m)	(m)							深 度 (m)	10cm ごと の 打撃回数 / 貫入量 (cm)	深 度 (m)	試 験 名 および結果	深 度 (m)	試 料 採 取 方 法	掘 進 月 日
1	-0.13	1.00	1.00	粘土・砂質粘土						1.15	2 2 2 6 30	6				
2	-1.08	1.15	2.15	粘土・砂質粘土						2.15	7 5 6 18 30	18				
3	-1.83	0.55	2.70	砂質粘土						3.15	1 2 2 5 30	5				
4				砂質粘土						4.15	1 1 1 3 30	3				
5				砂質粘土						5.15	1 1 1 3 30	3				
6				砂質粘土						6.15	1 1 1 3 30	3				
7				砂質粘土						7.15	1 1 1 3 30	3				
8				砂質粘土						8.15	1 1 2 4 30	4				
9	-7.93	6.10	8.83	砂質シルト						9.15	1 1 1 3 30	3				
10				砂質シルト						10.15	1 1 1 3 30	3				
11	-9.83	1.90	10.70	砂質シルト						11.15	8 9 10 27 30	27				
12				砂質シルト						12.15	9 10 10 29 30	29				
13	-11.73	1.90	12.60	シルト質粘土						13.15	2 3 10 15 30	15				
14	-12.48	0.75	13.35	砂質粘土						14.10	50 50 10 14.30	150				
15	-13.83	1.35	14.70	粘土・砂質粘土						15.15	6 7 8 21 30	21				
16				粘土・砂質粘土						16.15	7 12 13 32 30	32				
17	-15.93	2.10	16.80	粘土・砂質粘土						17.15	4 4 4 12 30	12				
18	-16.83	0.90	17.70	粘土・砂質粘土						18.15	8 8 8 24 30	24				
19				粘土・砂質粘土						19.15	10 10 10 30 30	30				
20	-18.83	2.00	19.70	粘土・砂質粘土						20.15	4 4 4 12 30	12				
21				粘土・砂質粘土						21.15	4 5 6 15 30	15				
22				粘土・砂質粘土						22.15	5 5 6 16 30	16				
23				粘土・砂質粘土						23.15	5 5 6 16 30	16				
24				粘土・砂質粘土						24.15	6 6 6 18 30	18				
25				粘土・砂質粘土						25.15	7 8 9 24 30	24				
26				粘土・砂質粘土						26.15	7 9 10 26 30	26				
27	-25.93	7.10	26.80	シルト						27.15	7 10 13 30 30	30				

■調査箇所No. 1 柱状図②



[illegible]

ボーリング柱状図

[illegible]

シート No

ボーリング名	No. 3		調査位置	福岡県筑後市熊野 地内					北	緯	
発注機関	ランドブレイン株式会社				調査期間	2025年 10月 6日 ~ 2025年 10月 8日			東	経	
調査業者名	(株)西日本ソイルコンサルティング 電話(092-612-5970)		主任技師	現代人		調査者	田島 将史		ボーリング責任者	坂本 昭人	
孔口標高	20.0m	角	180°	方	北 0°	地盤勾配	使用機種	試錐機	東邦D0-D	ハンマー落下用具	半自動落下
総掘進長	20.0m	度	90°	向	270° 西	0° 南	180° 東	エンジン	ヤンマーTF90H	ポンプ	東邦BG-3CL

[illegible]

別添3 現況市営住宅の状況（管理戸数、入居世帯数、世帯構成）

市営住宅の入居者状況 及び 空家状況

令和7年10月1日現在

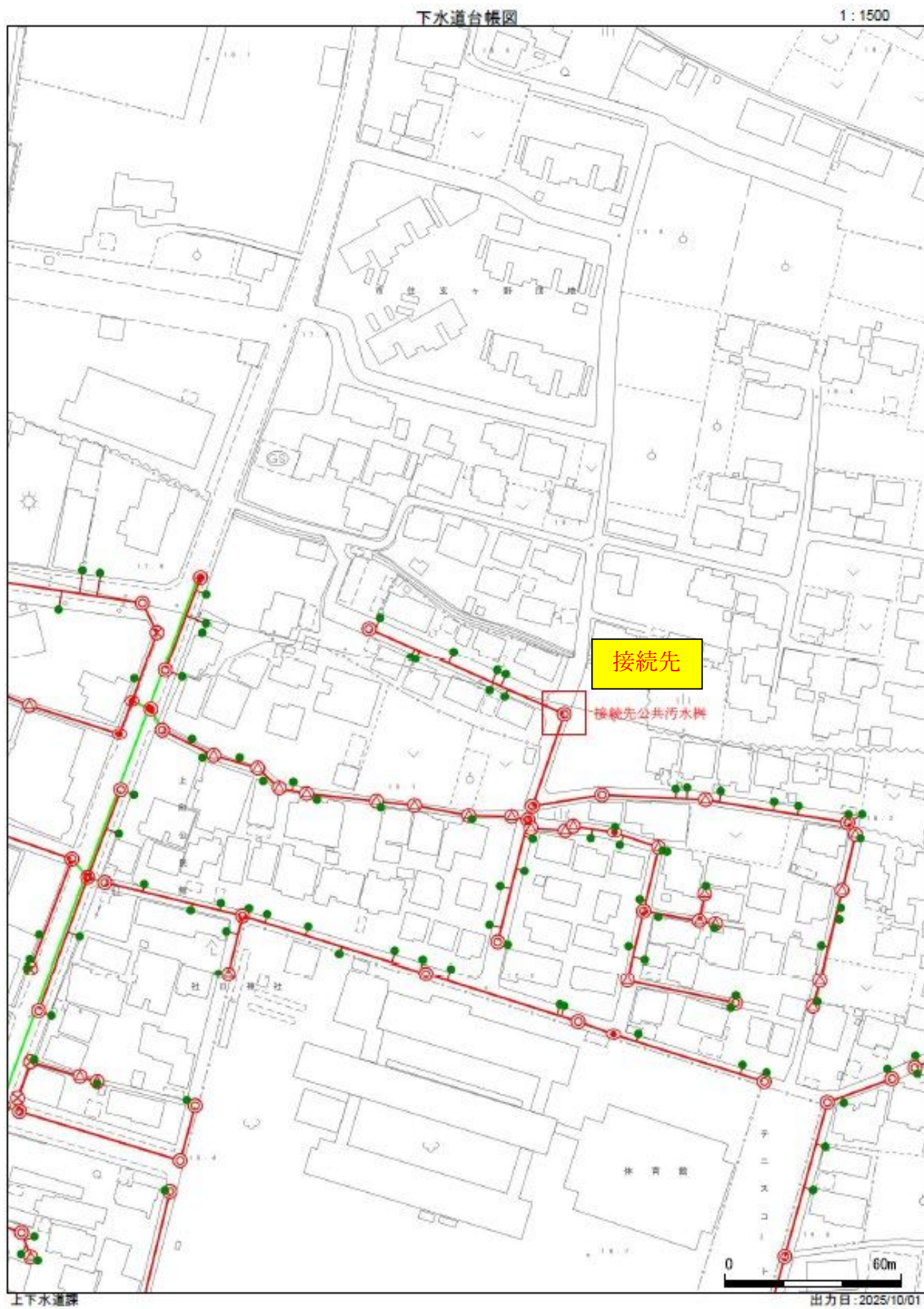
団地名	種別	構造	竣工年度	内 訳		入居戸数	入居率	空家戸数	単身世帯	2人世帯	3人世帯	4人以上世帯	高齢者世帯	子育て世帯
				棟	戸数									
玄ヶ野	公営	RC造 5階建	昭和62年度	1棟	18	13	78%	5	4	3	4	2	7	2
	公営	RC造 5階建	昭和62年度	2棟	20	15		5	8	7	0	0	9	0
	公営	RC造 5階建	昭和63年度	3棟	20	16		4	6	3	4	3	8	7
	公営	RC造 5階建	平成元年	4棟	20	16		4	9	5	1	1	9	2
	公営	RC造 5階建	平成元年	5棟	18	15		3	6	6	1	2	7	2
	小計			5棟	96	75		21	33	24	10	8	40	13
高銭野	公営	CB造 簡二	昭和40～50年度	計17棟	103	55	53%	48	30	20	3	2	41	2
合計				22棟	199戸	130戸	65%	90戸	63世帯	44世帯	13世帯	10世帯	81世帯	15世帯

※高齢者世帯・・・65歳以上が入居している世帯

※子育て世帯・・・中学生以下が入居している世帯

団地名	移転可能な空家
その他市営住宅	47戸程度

別添5 周辺の汚水管の埋設状況（事業用地周辺の公共下水道台帳）



別添 6 参考図：団地外周道路の整備例（住棟配置等は仮の図面例）

配置計画図



別添7 地積測量の状況（地積測量図）

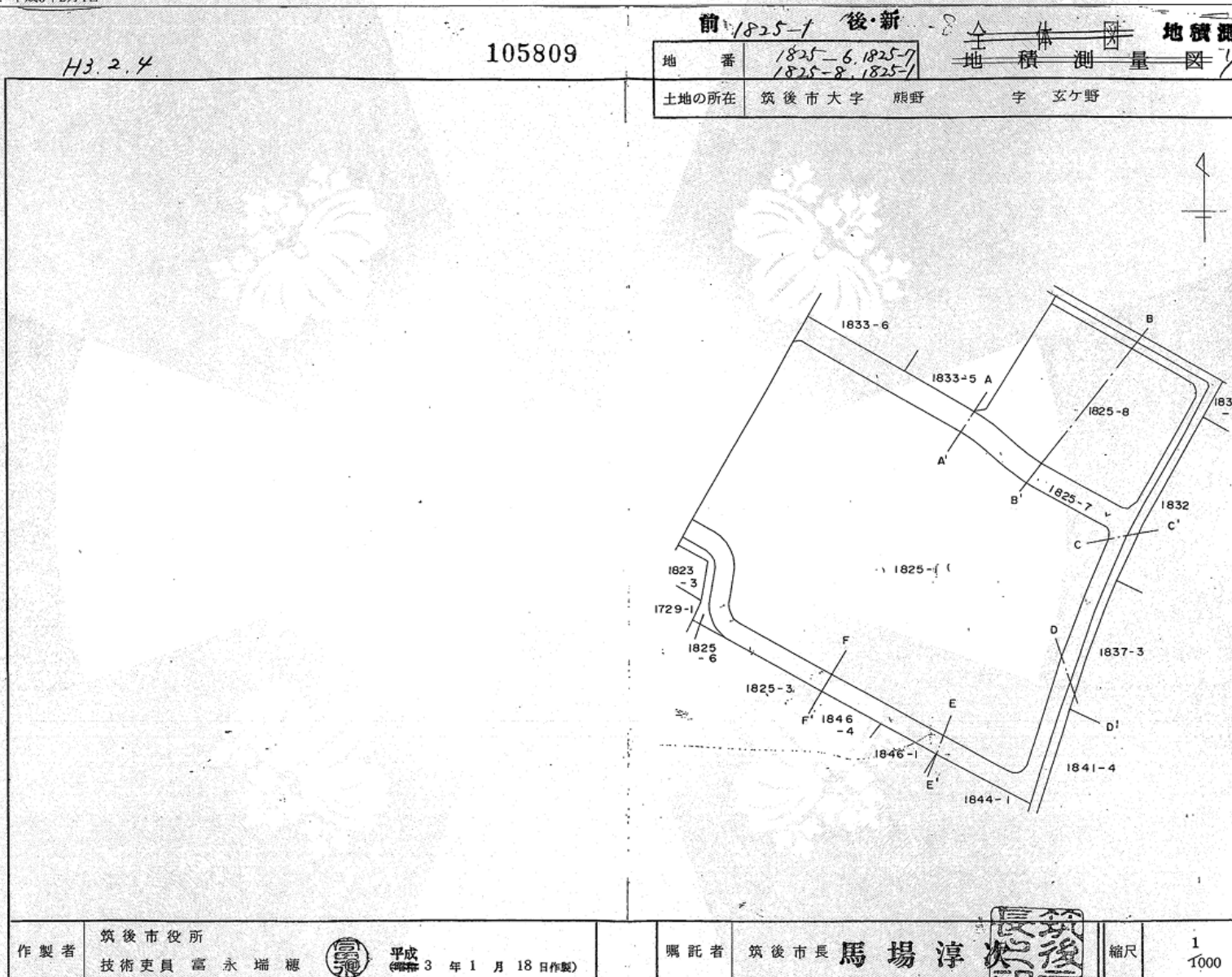
公用

登記年月日：平成3年2月4日

これは図面に記録されている内容を証明した書面である。
令和7年10月30日 福岡法務局八女支局

登記官

江口真司



登記年月日：平成3年2月4日

これは図面に記録されている内容を証明した書面である。
令和7年10月30日 福岡法務局八女支局

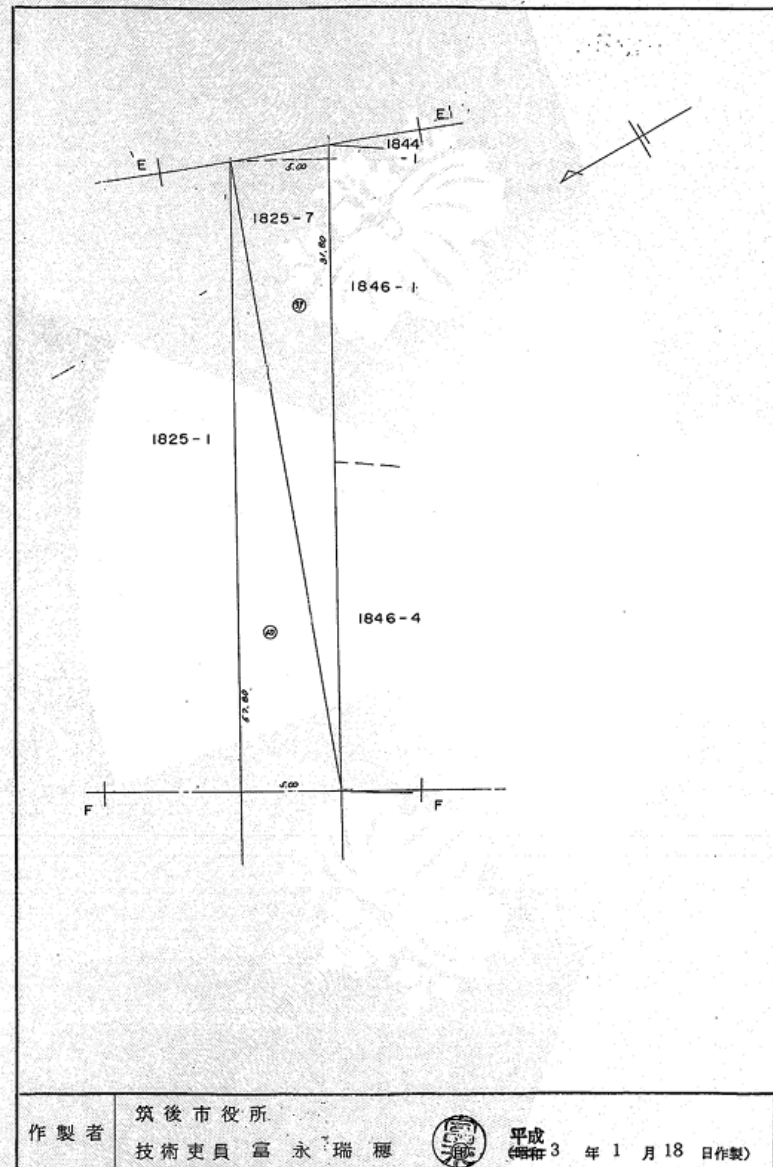
登記官

江口真司



一枚目と同一

105810



作製者

筑後市役所

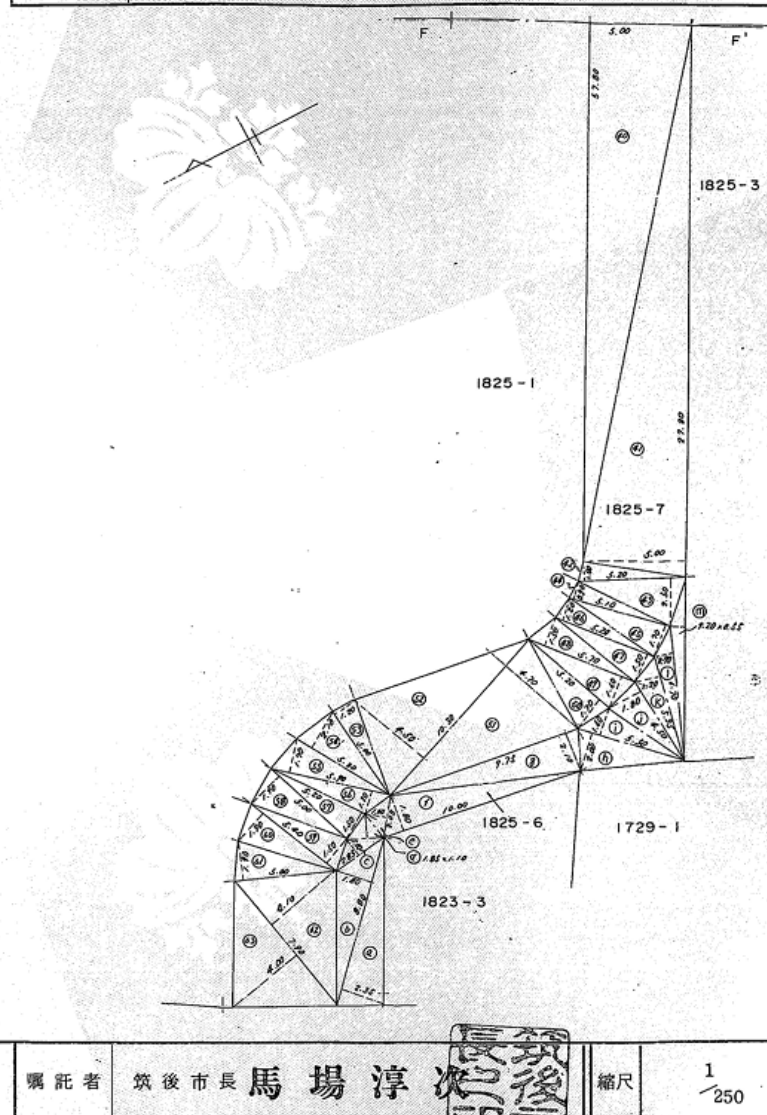
技術吏員 富永 瑞穂



平成 3 年 1 月 18 日作製

前 一枚目と同一 後 新

地番	1825 - 7	地積測量図
土地の所在	筑後市大字 順野 字 玄ヶ野	



嘱託者

筑後市長 馬場 淳次



縮尺

1/250

公用

登記年月日：平成3年2月4日

これは図面に記録されている内容を証明した書面である。
令和7年10月30日 福岡法務局八女支局

登記官

江口真司



一枚目と同一

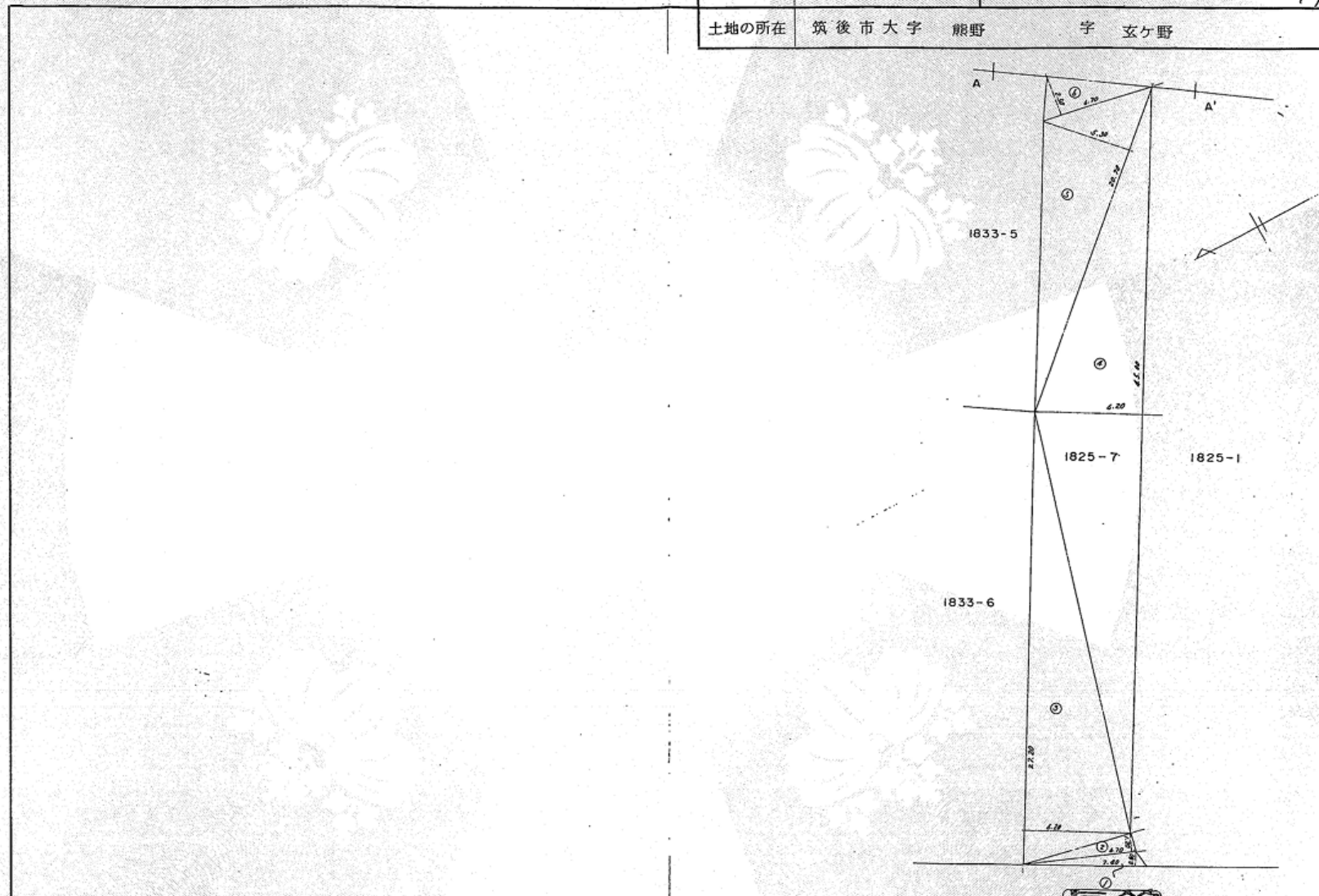
105811

前 一枚目と同一 後・新

地番 1825 ー 7

地積測量図 3/7

土地の所在 筑後市大字 熊野 字 玄ヶ野



作製者

筑後市役所

技術吏員 富永 瑞穂



平成 3 年 1 月 18 日作製

嘱託者

筑後市長 馬場 淳



縮尺

1/250

登記年月日：平成3年2月4日

これは図面に記録されている内容を証明した書面である。
令和7年10月30日 福岡法務局八女支局

登記官

江口真司

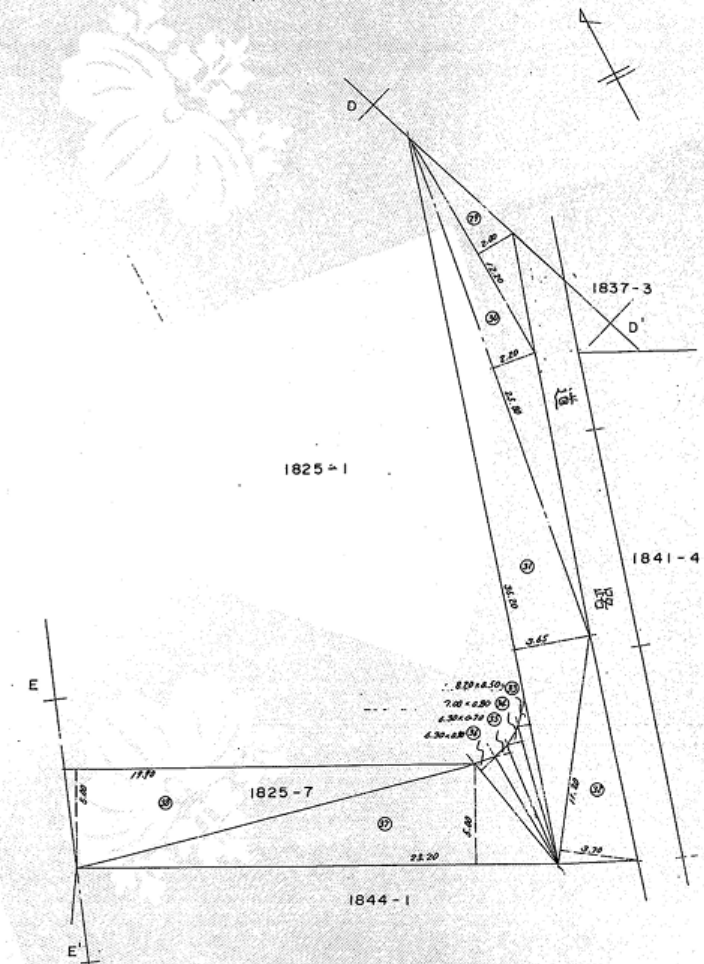
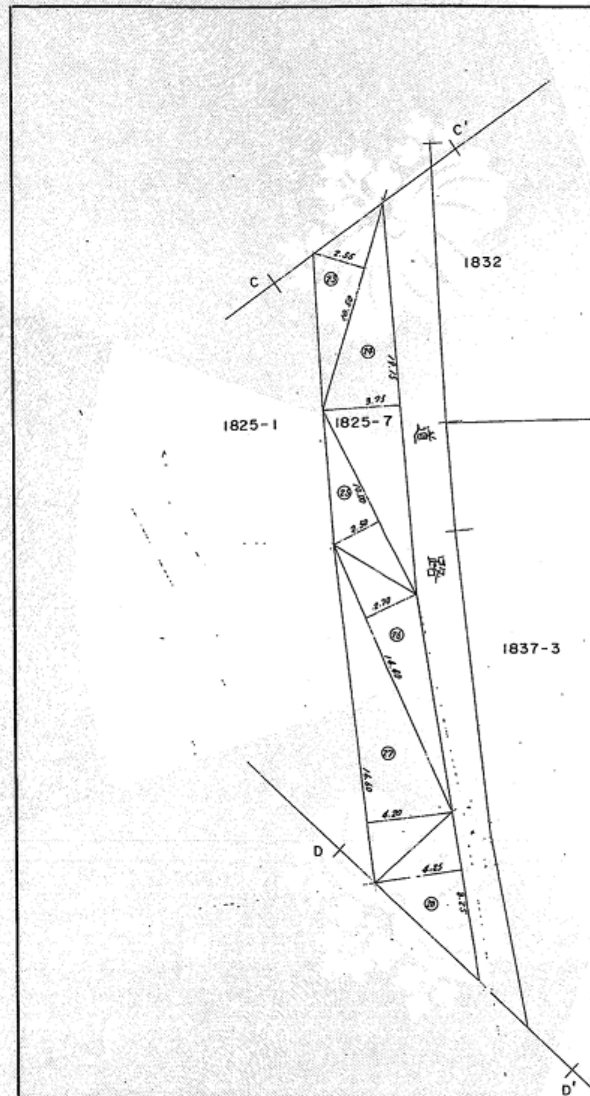


一枚目と同一

105812

前 一枚目と同一 後・新

地番	1825 - 7	地積測量図
土地の所在	筑後市大字 熊野	字 玄ヶ野



作製者 筑後市役所
技術吏員 富永瑞穂
平成 3 年 1 月 18 日作製

嘱託者 筑後市長 馬場淳
縮尺 1/250



登記年月日：平成3年2月4日

これは図面に記録されている内容を証明した書面である。
令和7年10月30日 福岡法務局八女支局

登記官

江口真司

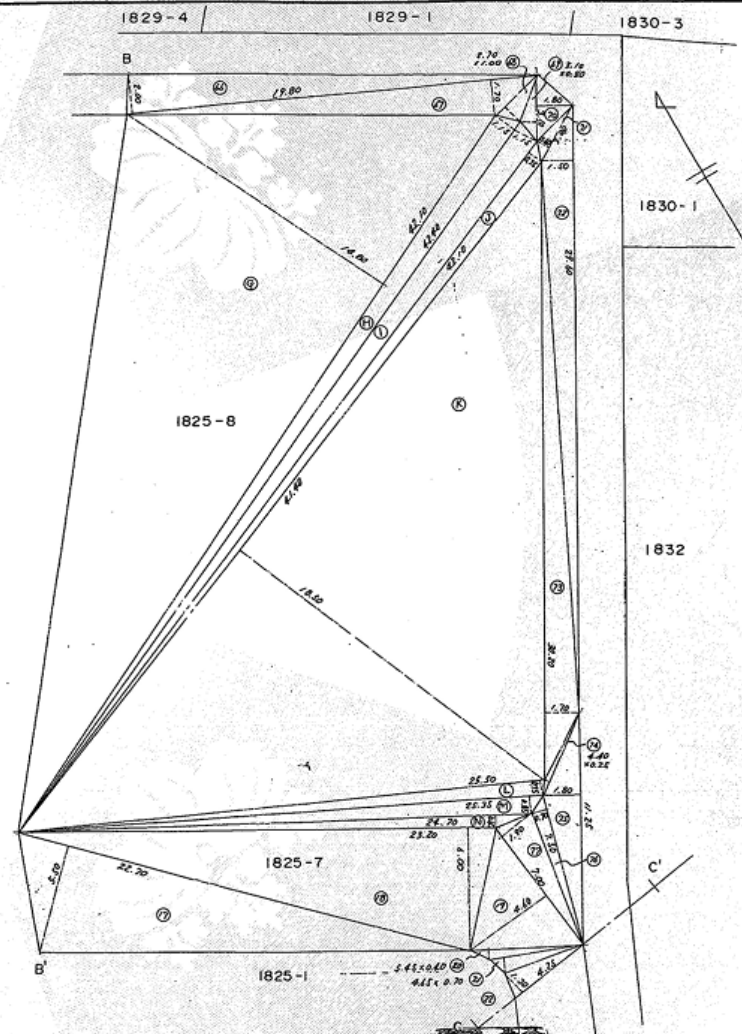
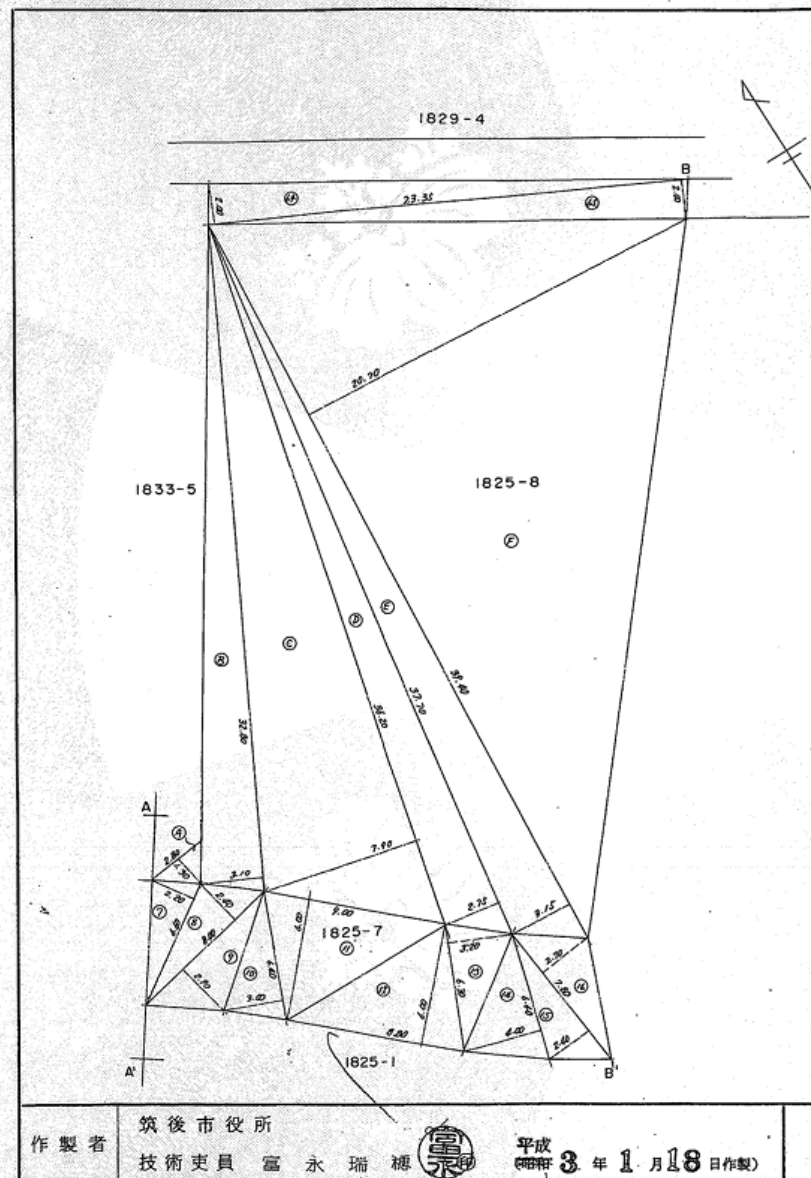


一枚目と同一

105813

前 一枚目と同一 後・新

地番	1825 7 1825 8	地積測量図
土地の所在	筑後市大字熊野 字玄ヶ野	



作製者 筑後市役所
技術吏員 富永 瑞穂
平成 3 年 1 月 18 日作製

嘱託者 筑後市長 馬場 淳次

縮尺 1/250

登記年月日：平成3年2月4日

これは図面に記録されている内容を証明した書面である。
令和7年10月30日 福岡法務局八女支局

登記官

江口真司



一枚目と同一

105814

前 一枚目と同一 後・新

地積測量図

地 番	—
土地の所在	筑後市大字 熊野 字 玄ヶ野

地番 1825-8 (宅地)

NO	底辺 m	高さ m	倍面積㎡
A	2.80	1.30	3.6400
B	32.80	3.10	101.6800
C	36.20	7.90	285.9800
D	37.70	2.75	103.6750
E	39.40	3.15	124.1100
F	39.40	20.70	815.5800
G	42.10	14.80	623.0800
H	42.40	1.15	48.7600
I	42.40	1.15	48.7600
J	42.10	0.75	31.5750
K	41.40	18.50	765.9000
L	25.50	0.75	19.1250
M	25.35	0.85	21.5475
N	24.70	0.60	14.8200
倍面積			3,008.2325㎡
面積			1,504.1162㎡
地積			1,504.11 ㎡

地番 1825-6 (宅地)

NO	底辺 m	高さ m	倍面積㎡
a	8.80	2.35	20.6800
b	8.80	1.80	15.8400
c	2.85	1.00	2.8500
d	1.85	1.10	2.0350
e	2.05	1.00	2.0500
f	10.00	1.80	18.0000
g	9.75	2.10	20.4750
h	5.50	2.00	11.0000
i	5.50	1.40	7.7000
j	4.50	1.80	8.1000
k	5.35	1.20	6.4200
l	6.70	0.90	6.0300
m	9.20	0.55	5.0600
倍面積			126.2400㎡
面積			63.1200㎡
地積			63.12 ㎡

$$(イ) \quad (ウ) \quad (エ) \\ 63.12 + 1,565.25 + 1,504.11 = 3,132.48 \text{㎡}$$

$$1825番 1 \quad 9,287.77 - 3,132.48 = 6,155.29 \text{㎡}$$

地 積	ア)	1825番 1	6,155.29㎡
	イ)	1825番 6	63.12㎡
	ウ)	1825番 7	1,565.25㎡
	エ)	1825番 8	1,504.11㎡
	計		9,287.77㎡

作製者 筑後市役所
技術吏員 富永瑞穂 (印) 平成 3 年 1 月 18 日作製)

嘱託者 筑後市長 馬場淳次 (印)

縮尺 1/

公用

登記年月日：平成3年2月4日

これは図面に記録されている内容を証明した書面である。
令和7年10月30日 福岡法務局八女支局

登記官

江口真司



一枚目と同一

105815

前 一枚目と同一 後・新

地積測量図
地 積 測 量 図

地 番 一

土地の所在 筑後市大字 熊野

字 玄ヶ野

地番 1825-7 (道路)

NO	底辺 m	高さ m	倍面積 m ²
1	7.40	0.80	5.9200
2	6.70	1.20	8.0400
3	27.20	6.20	168.6400
4	45.00	6.20	279.0000
5	20.70	5.30	109.7100
6	6.70	2.50	16.7500
7	6.60	2.20	14.5200
8	8.00	2.40	19.2000
9	8.00	2.90	23.2000
10	6.40	3.00	19.2000
11	9.00	6.00	54.0000
12	8.80	6.00	52.8000
13	6.30	3.20	20.1600
14	6.40	4.00	25.6000
15	7.80	2.40	18.7200
16	7.80	2.70	21.0600
17	22.70	5.50	124.8500
18	23.20	6.00	139.2000
19	7.00	4.60	32.2000
20	5.45	0.40	2.1800
21	4.65	0.70	3.2550
22	4.25	1.30	5.5250
23	10.50	2.55	26.7750
24	19.15	3.75	71.8125
25	10.00	2.50	25.0000
26	14.40	2.70	38.8800
27	16.60	4.20	69.7200
28	8.25	4.25	35.0625
29	12.20	2.00	24.4000
30	25.80	2.20	56.7600
31	36.20	3.65	132.1300
32	11.20	3.70	41.4400
33	8.20	0.50	4.1000
34	7.00	0.80	5.6000
35	6.30	0.70	4.4100
36	6.30	0.90	5.6700
37	23.20	5.00	116.0000
38	19.90	5.00	99.5000
39	31.80	5.00	159.0000
40	57.80	5.00	289.0000
41	27.30	5.00	136.5000
42	5.20	1.00	5.2000
43	5.20	2.50	13.0000
44	5.10	0.90	4.5900
45	5.10	1.70	8.6700
46	5.20	1.20	6.2400

NO	底辺 m	高さ m	倍面積 m ²
47	5.20	1.50	7.8000
48	5.70	1.50	8.5500
49	5.70	1.60	9.1200
50	5.20	1.70	8.8400
51	10.30	4.70	48.4100
52	10.30	4.50	46.3500
53	5.00	1.20	6.0000
54	5.30	2.10	11.1300
55	5.90	1.70	10.0300
56	5.90	1.20	7.0800
57	5.20	1.50	7.8000
58	5.00	1.90	9.5000
59	5.40	1.50	8.1000
60	5.40	1.90	10.2600
61	5.00	1.90	9.5000
62	7.90	4.10	32.3900
63	7.90	4.00	31.6000
64	23.35	2.00	46.7000
65	23.35	2.00	46.7000
66	19.80	2.00	39.6000
67	19.80	1.70	33.6600
68	2.70	1.00	2.7000
69	3.10	0.80	2.4800
70	3.10	1.80	5.5800
71	3.00	0.60	1.8000
72	29.60	1.50	44.4000
73	30.20	1.70	51.3400
74	4.40	0.25	1.1000
75	11.25	1.80	20.2500
76	7.50	0.70	5.2500
77	7.00	1.90	13.3000

倍面積 3,130.5100 m²
面積 1,565.2550 m²
地積 1,565.25 m²

作製者 筑後市役所

技術吏員 富永瑞穂

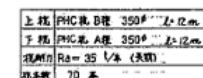
平成 3 年 1 月 18 日作製


嘱託者 筑後市長 馬場淳次

縮尺

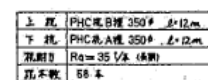
1

別添 8 既設の杭の状況 (杭伏図)



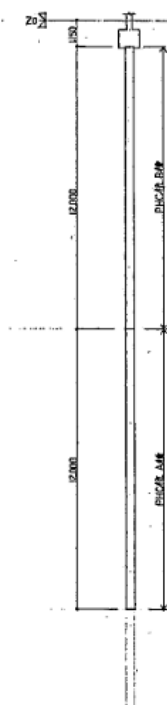
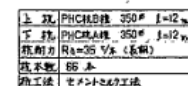
2. 数Aは素数である。FGは、素数であるAに付、
 素数、素数FGに示す。

1棟



2. 記入用紙を複製してF61、基礎はF11ね。
☒ 本庄 土曜コンクリートとある。

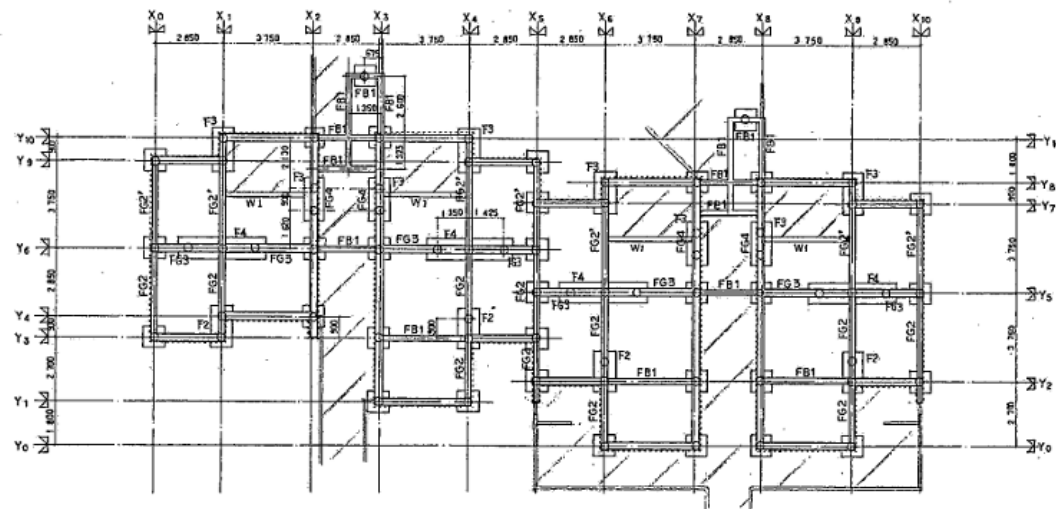




2. 記入は必ず基礎帳にF641、基帳にF611とする。
☒ は左記コンタクトとする。

	F61	F62	F63	F81	F82	F61,F63 堆打详视图	
管号及规格	公称直径 主梁宽	全高图 主梁宽	全高图 主梁宽	主梁宽	主梁宽		
断面图							
上横筋	2-Φ10	4-Φ22	5-Φ22	2-Φ16	2-Φ13		
下纵筋	2-Φ250	4-Φ22	5-Φ22	2-Φ16	2-Φ13		
箍筋	Φ9@750	Φ9@750	Φ9@750	Φ9@750	Φ9@750		
底筋	2-Φ10	2-Φ10	2-Φ10	-	-		

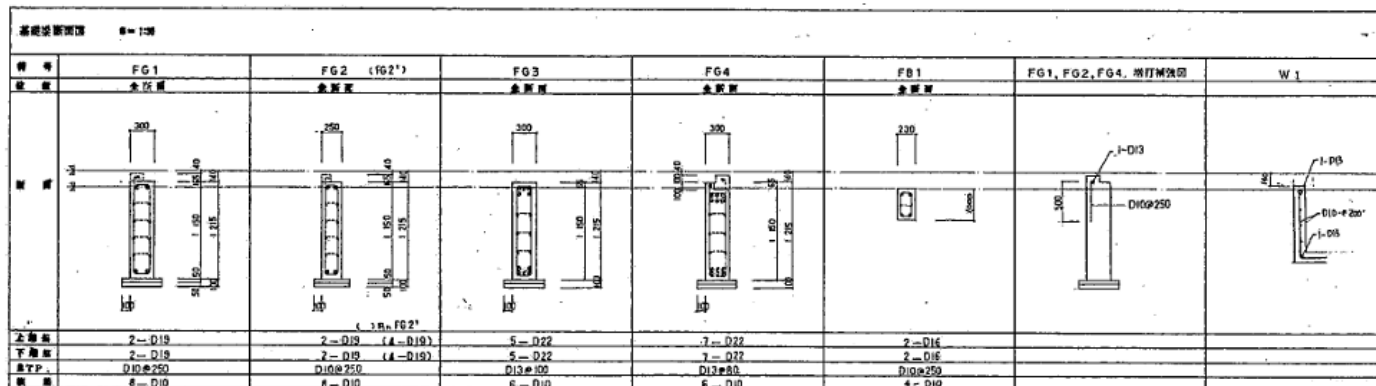
會計學問卷	第 月
姓名	部別
學號	分組



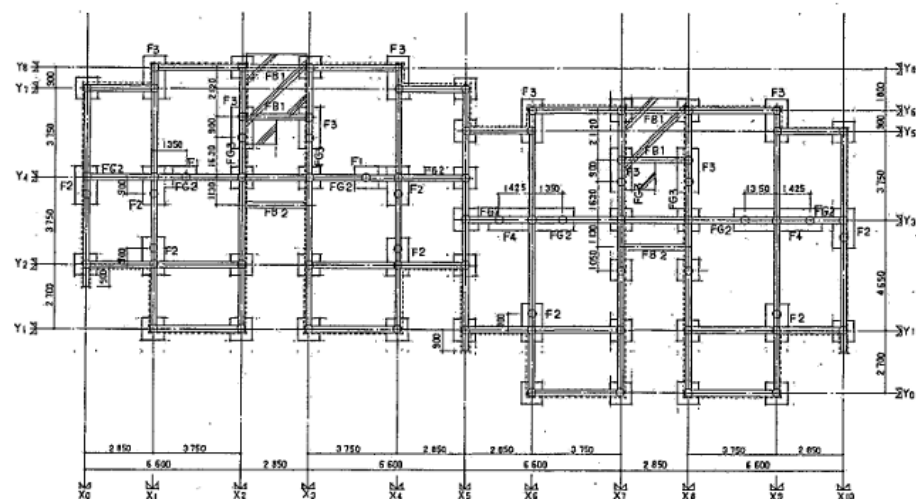
杭	PHC杭(種 350φ 長13m)
杭耐力	11kN/本
杭本数	68本
杭工法	セメントミルク工法

執業助理醫師 ■—1.300

(註) 1.-----は開放しコンクリートを示す。
2.起りなき基礎等はFG1とする。




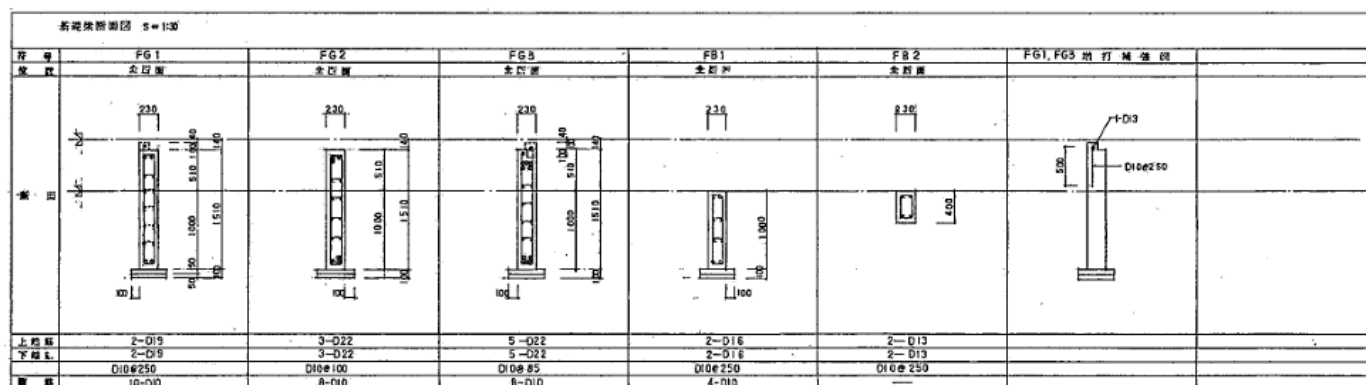
會計承親濟		年 月	
鎮 接 市	部 出	對 照	票
第 一 號	第 二 號	第 三 號	第 四 號



杭	PHC杭B桩 350型 1.14根
杭	PHC杭B桩 350型 1.14根
杭 耐力	R _n = 35.5 kN (长期)
杭 本数	72本

抗滿鐵伏例 8-1 1100

- 凡例： 1. ----- は打ち放しコンクリートを示す。
2. 記入なき基礎はF01、基礎はF1、とする。
3.  は土間コンクリートを示す。



設計承辦	經濟
氣機市部	市對實業

訂正事項	1 關渡士事務所	設計者	監造	建造	工程名稱	類別	頁數
+	建築設計事務所	田中正浩			平成元年度農水省管下支庁管内市町村農工事業 (D 線)	20	
+					農業構造改善事業(農産物加工)		
+					農業構造改善事業(農産物加工)		