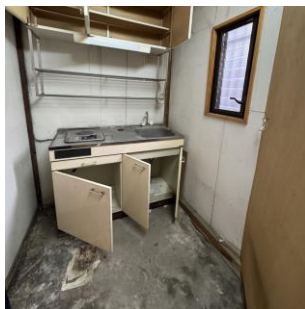
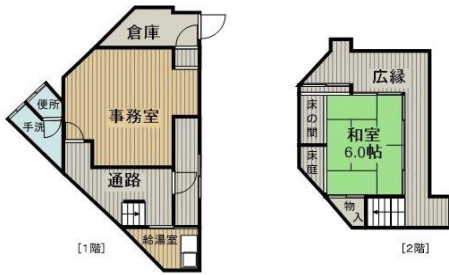


物件番号 **265**

空き家物件 (筑後市空き家バンク)

**07-14**

藤島 行政区



<b>価格</b>		<b>17.9</b> 万円		駐車場・近隣に 10台分確保	
(賃 貸)		円/坪			
<b>所在地</b>		筑後市山ノ井865番6			
<b>建物</b> (家屋番号)		筑後市山ノ井865番地6 ( )			
<b>交通</b>		JR羽犬塚 10 分徒歩 800 m			
<b>土地面積</b>		56.01 m <sup>2</sup>		坪数 16.94 坪	
<b>建 物</b>	構造規模	木造瓦葺2階建		用途 一般住宅	
	延床面積	54.18 m <sup>2</sup>		16.38 坪	
	登記面積	m <sup>2</sup>		0.00 坪	
	倉庫	m <sup>2</sup>		0.00 坪	
<b>土地権利</b>		所有権		<b>地 目</b> 宅 地	
<b>都市計画</b>		地域地区		<b>用途地域</b> 商業地域	
<b>建ぺい率</b>		80 %		<b>容積率</b> 400 %	
<b>他の制限</b>				<b>設備</b>	
<b>築年月</b>		69 年 S31年		リフォーム年月	
<b>土地 形・斜面</b>		平坦			
<b>現 況・街 並</b>		空き家 R6年12月~	ペット 可・不可	引渡日	相 談
<b>接道状況</b>		12m道路(建基法42条1項1号)7m接道			<b>再建築</b> 可
<b>買い物</b>		サニー筑後店	4 分徒歩	300 m	
<b>保育園</b>		和泉幼稚園	10 分徒歩	800 m	
<b>小学校</b>		羽犬塚小学校	10 分徒歩	800 m	
<b>中学校</b>		羽犬塚中学校	16 分徒歩	1,300 m	
<b>備 考</b>	<b>電 気</b>		九州電力		
	<b>ガ ス</b>		個人プロパンガス		
	<b>上水道・井戸</b>				
	<b>トイレ排水施設</b>				
	<b>給湯</b>				
<b>駐車台数</b>		10 台			
<b>【備考】</b>		区 費 有・無			円/月

【備考】 区 費 有・無 円/月